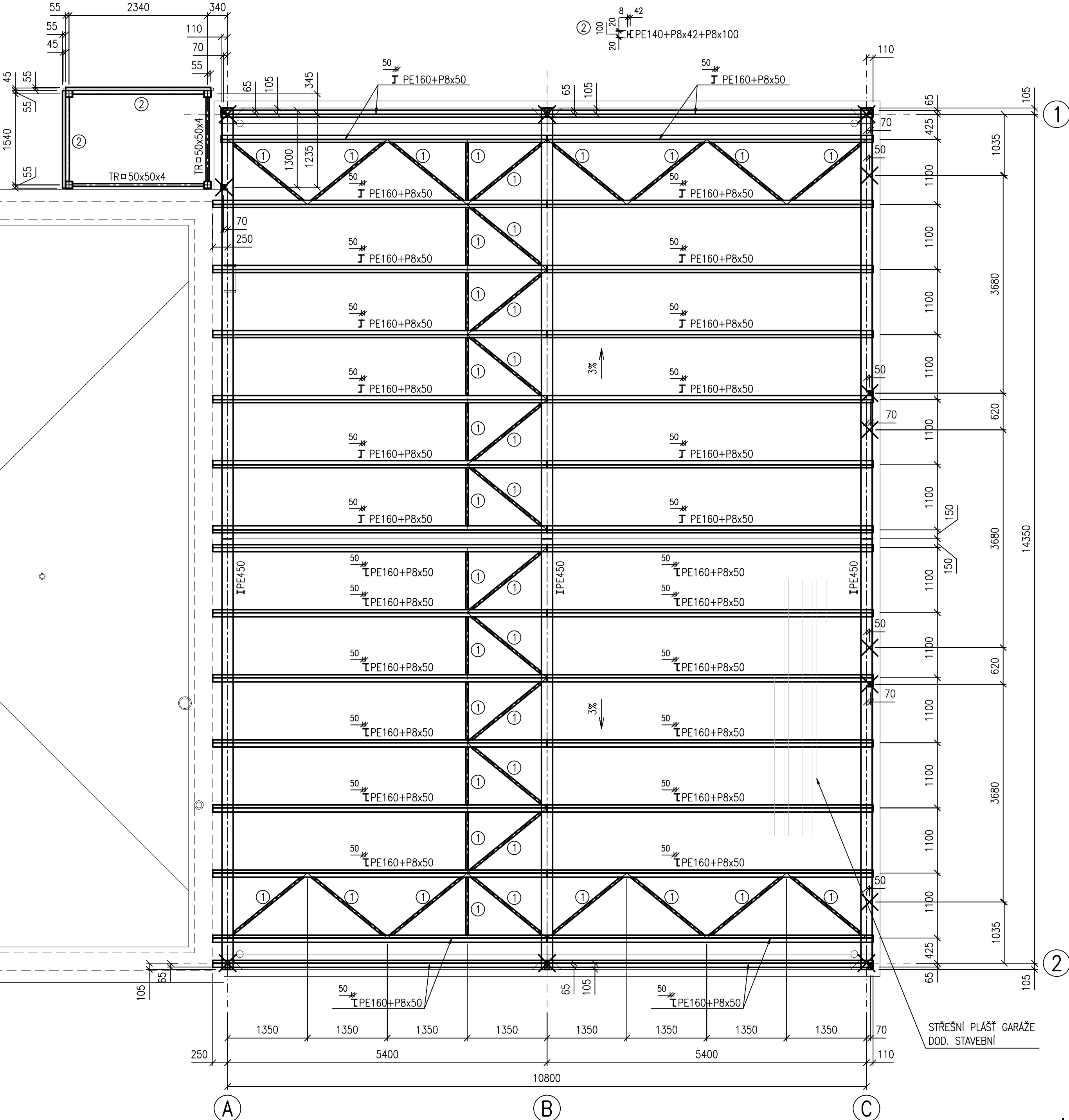


PŮDORYS STŘECHY – GARÁŽ

1:50

POZNÁMKA: ① TR 40x40x3

② 100 20 8 42  
L PE140+P8x42+P8x100



POZNÁMKA:

- POUŽITÝ MATERIÁL: S235JR, S355J2
  - DUTÉ PROFILY UZAVŘÍT PLECHEM P4
  - PROFILY OZNAČENÉ HVĚZDIČKOU (\*) JSOU Z MATERIÁLU S355J2
  - PROFILY PRO PODEPŘENÍ STĚNOVÉHO PLÁŠTĚ OPATŘIT ODTOKOVÝMI OTVORY PRŮMĚRU 15 MM, PO DÉLCE S ROZTEČÍ 100 MM
  - NESLOUŽÍ PRO VÝROBU, NUTNO ZPRACOVAT VÝROBNÍ DOKUMENTACI
  - VŠECHNY ŠROUBY MINIMÁLNĚ TŘÍDY 8.8, KOTVY 8.8
  - LSP50 ŽEBŘÍKOVÁ PROTISKLUZOVÁ PŘÍČKA
  - PODLITÍ PATNÍCH PLECHŮ MINIMÁLNĚ O PEVNOSTI ZÁKLADŮ
  - PROFILY UPE DLE DIN 1026-2
  - ROŠTY JSOU ŽÁROVĚ POZINKOVANÉ DLE EN ISO 1461
  - JSOU NAVRŽENY CHEMICKÉ KOTVY. VZHLEDEM K TOMU, ŽE SE JEDNÁ O VEŘEJNOU ZAKÁZKU, TAK V DOKUMENTACI DLE POŽADAVKU OBJEDNATELE, NEMOHOU BÝT UVEDENÉ OBCHODNÍ NÁZVY KOTEV. PŘI REALIZACI SI MUSÍ REALIZAČNÍ FIRMA OVĚŘIT ÚNOSNOST KOTEV.
  - ZÁBRADLÍ TRUBKOVÉ: SLOUPKY TRØ44,5x5  
HORNÍ MADLO TRØ44,5x2,9  
DOLNÍ MADLO TRØ32x2  
OKOPOVÝ PLECH PLO100x6
- TŘÍDA PROVEDENÍ DLE ČSN EN 1090-2 EXC 2

DOPLŇUJE VÝKRES Č. \_\_\_\_\_ HP4-1-100851  
VÝKAZ MATERIÁLU Č. \_\_\_\_\_ HP4-1-100850  
HP4-1-100849  
HP4-4-102212

±0 ≅ 194,800 m n.m.

"DOKUMENTACE JE DUŠEVNÍM MAJETKEM FIRMY HUTNÍ PROJEKT Frýdek-Místek a.s. A NESMÍ BÝT POUŽITA BEZ JEJÍHO VĚDOMÍ."

a)				
OZN.	ZMĚNA	DATUM	PROVEDL	KONTROLA
VYPRACOVAL	ING. MARTIN HRSTKA			
PROJEKTANT	ING. MARTIN HRSTKA			
SCHVÁLIL	ING. ROMAN LISNÍK			
KONTROLOVAL	ING. ROMAN LISNÍK			
INVESTOR	Město Kyjov			
MÍSTO STAVBY	Kyjov- Nětčice, ulice Luční, p.č. 1433/27			
STAVBA	NOVOSTAVBA HASIČSKÉ ZBRojNICE JSDH KYJOV SE ZÁZEMÍM HASIČSKÉHO SPORTU VČETNĚ VÍCEÚČELOVÉHO HRŠTĚ			
SO 01 VLASTNÍ BUDOVA SDH OCELOVÉ KONSTRUKCE				
PŮDORYS STŘECHY				

<b>HUTNÍ PROJEKT</b> FRÝDEK-MÍSTEK HUTNÍ PROJEKT Frýdek-Místek a.s.	
DATUM	08/2025
ÚČEL	PROVÁDĚNÍ STAVBY
Č. ZAK.	11451-003-000
ARCHIVNÍ ČÍSLO	HP4-2-102814
LISTŮ	POČET A4 4
MĚŘÍTKO	POŘADOVÉ Č. 05